



AUTOEWALUACJA

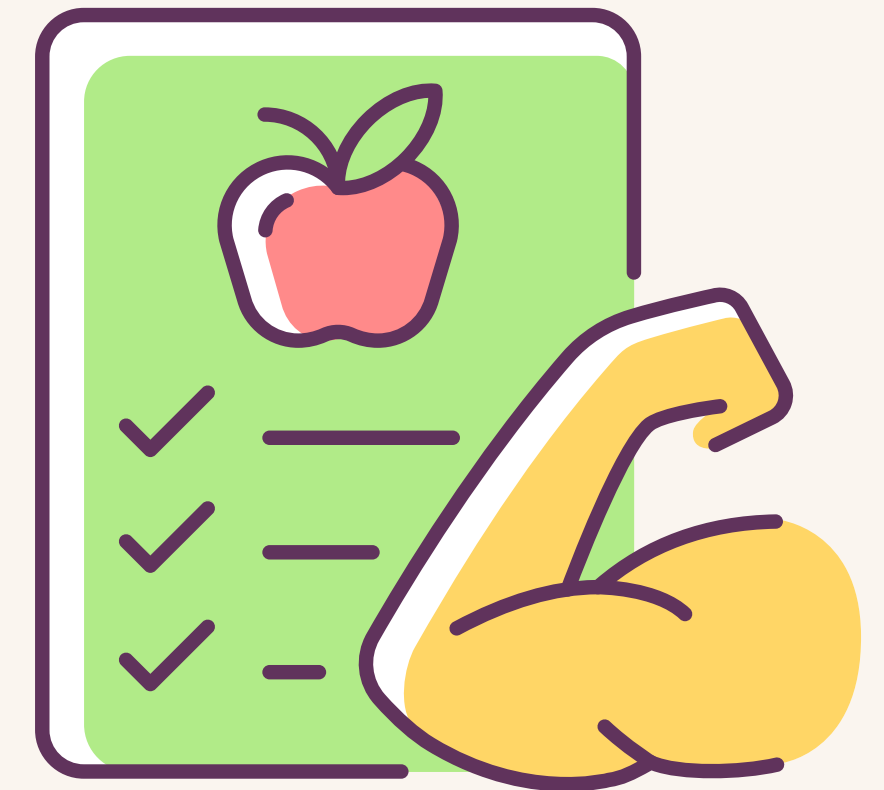
DZIAŁAŃ W SZKOLE PROMUJĄCEJ ZDROWIE

Szkoła Podstawowa nr 3
w Siemianowicach Śl.

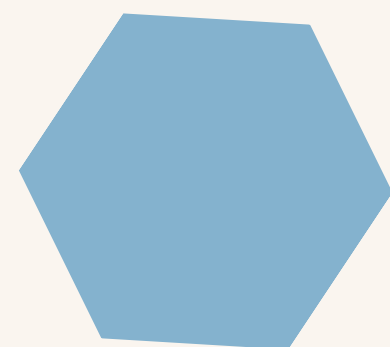
INFORMACJE OGÓLNE

Szkołą Promującą Zdrowie jesteśmy od **17 lat**.
W tym czasie uzyskaliśmy **3. Certyfikaty**
przynależności do Śląskiej Sieci Szkół
Promujących Zdrowie. W roku szkolnym
2024/2025 rozpoczęliśmy starania o uzyskanie
**KRAJOWEGO CERTYFIKATU SZKÓŁ
PROMUJĄCYCH ZDROWIE.**

W niniejszej prezentacji przedstawiamy Państwu
wyniki przeprowadzonej **autoewaluacji działań**
w naszej szkole.

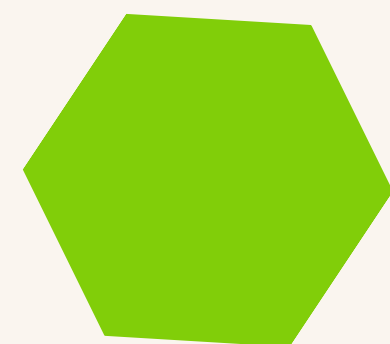


GRUPY BADANYCH



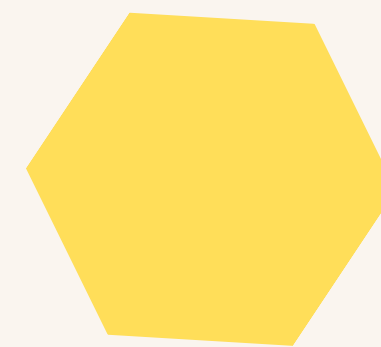
Nauczyciele

przebadano 26 osób z 40 zatrudnionych (65%)



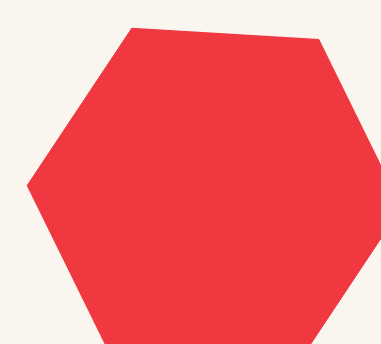
Pracownicy niepedagogiczni

przebadano 10 osób z 14 zatrudnionych (71%)



Uczniowie

przebadano 109 uczniów na 341 uczęszczających do szkoły (32%)



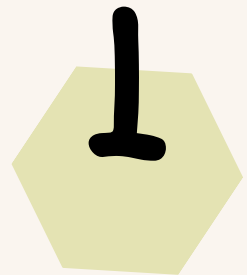
Rodzice

przebadano 76 chętnych osób spośród wszystkich rodziców

NAUCZYCIELE

100% nauczycieli uważa, że:

- dyrekcja jest dla nich pomocna i udziela im konstruktywnych uwag odnośnie ich pracy,
- ich relacje z innymi nauczycielami, pracownikami niepedagogicznymi, uczniami i rodzicami są dobre i że mogą otrzymać pomoc w razie, gdy tego potrzebują,
- w szkole jest czysto oraz podejmowane są systematyczne działania zmniejszające hałas,
- dobrze czuje się w pracy i poleciliby tę placówkę innym nauczycielom jako przyjazne miejsce pracy;



NAUCZYCIELE

2

19% nauczycieli uważa, że szkoła podejmuje za mało działań na rzecz promocji ich zdrowia

3

19% nauczycieli czuje się niedoceniona przez dyrektora

NAUCZYCIELE

4

61% nauczycieli
twierdzi, że
większość ich
uczniów przykłada się
do nauki

5

12% nauczycieli uważa,
że praca
w szkole nie jest
dobrze zorganizowana,
a obowiązki są
rozłożone
nierównomiernie

NAUCZYCIELE

6 Jakie działania na rzecz zdrowia nauczyciele podejmują najczęściej, a z czym mają problem??

Najwięcej nauczycieli zadeklarowało, że utrzymuje **miłe relacje z bliskimi** oraz stara się mieć **pozytywne nastawienie** do świata.

Najrzadziej wymienianymi działaniami na rzecz zdrowia wśród nauczycieli jest **aktywność fizyczna**; wskazują także na nieumiejętność radzenia sobie z **sytuacjami stresowymi**.



PRACOWNICY NIEPEDAGOGICZNI

1

100% pracowników uważa, że dyrekcja i nauczyciele są dla nich życzliwi, pomocni

2

60% pracowników niepedagogicznych uważa, że szkoła podejmuje za mało działań na rzecz promocji ich zdrowia (tj. szkolenia)

PRACOWNICY NIEPEDAGOGICZNI

3

100% PN* uważa, że
dobrze czuje się
w swojej pracy

4

80% PN uważa, że
uczniowie nie
zachowują porządku
w szkole

*PN - pracownik niepedagogiczny

PRACOWNICY NIEPEDAGOGICZNI

5

30% PN czuje się niedoceniona przez dyrekcję i uważa, że ich zdanie nie jest brane pod uwagę w sprawach dot. życia szkoły

6

10% PN uważa, że praca w szkole nie jest dobrze zorganizowana, a obowiązki są rozłożone nierównomiernie

PRACOWNICY NIEPEDAGOGICZNI

7

Jakie działania na rzecz zdrowia PN podejmują najczęściej, a z czym mają problem??

Większość PN zadeklarowało, że jest **aktywnych fizycznie** i zwraca uwagę na swój sposób **odżywiania**, ważne są dla nich również właściwe i pozytywne **relacje z bliskimi**.

Wskazują jednak na problem z umiejętnością **zwracania się po pomoc** w razie potrzeby.



UCZNIOWIE KL.VIIa I VIIb

1

100% uważa, że w szkole jest czysto oraz potwierdza, że przy sprzyjającej pogodzie spędzają przerwy na świeżym powietrzu

2

69% uczniów uważa, że nie mają możliwości zjedzenia II-go śniadania wspólnie z nauczycielem

UCZNIOWIE KL.VIIa I VIIb

3

Ponad połowa uczniów uważa, że w klasie uczniowie nie mają do siebie zaufania, dokuczają sobie, a niektórzy są pozostawieni na uboczu

4

Średnio 20% uczniów twierdzi, że nauczyciele nie liczą się z ich zdaniem, traktują ich niesprawiedliwie, nie pomagają im i nie są dla nich życzliwi

UCZNIOWIE KL.VIIa I VIIb

5 jakie działania na rzecz zdrowia uczniowie kl.7-ych podejmują najczęściej, a z czym mają problem?

Większość uczniów twierdzi, że dba o swoją **higienę osobistą**.

Problemem jest dla nich natomiast ograniczenie korzystania z **urządzeń mobilnych**, TV, komputerów, Internetu.



UCZNIOWIE KL.Va I Vb

1 Co sprawia, że w szkole czujesz się dobrze?

Uczniowie najczęściej wskazywali sympatię do kolegów, pomoc innych, ładny wystrój i dobre wyposażenie sali, ciekawe wyjścia i wycieczki.

2 Co sprawia, że w szkole czujesz się źle?

Uczniowie najczęściej wskazywali kłótnie i konflikty rówieśnicze, hałas na przerwach, dużą ilość sprawdzianów, koedukacyjne ławki.

UCZNIOWIE KL.IIIa I IIIb

1 Co sprawia, że w szkole czujesz się dobrze?

Uczniowie najczęściej wskazywali sympatię do kolegów i wychowawcy, dobre wyposażenie sali, wspólne zabawy.

2 Co sprawia, że w szkole czujesz się źle?

Uczniowie najczęściej wskazywali rozmowy innych podczas lekcji, skarżenie, nadmiar rzeczy w klasie.

RODZICE

1

100% rodziców uważa, że w szkole są jasno określone zasady współpracy z rodzicami, a zdrowie i dobre samopoczucie jest tutaj ważną sprawą

2

98% rodziców uważa, że dyrekcja szkoły oraz nauczyciele są mili i życzliwi oraz udzielają im wyczerpujących informacji o postępach i zachowaniu ich dziecka

RODZICE

3

98% rodziców uważa, że
w szkole ich dziecka jest
czysto

4

97% rodziców poleciliby tę
szkołę innym jako miejsce
przyjazne rodzicom
i dzieciom

RODZICE

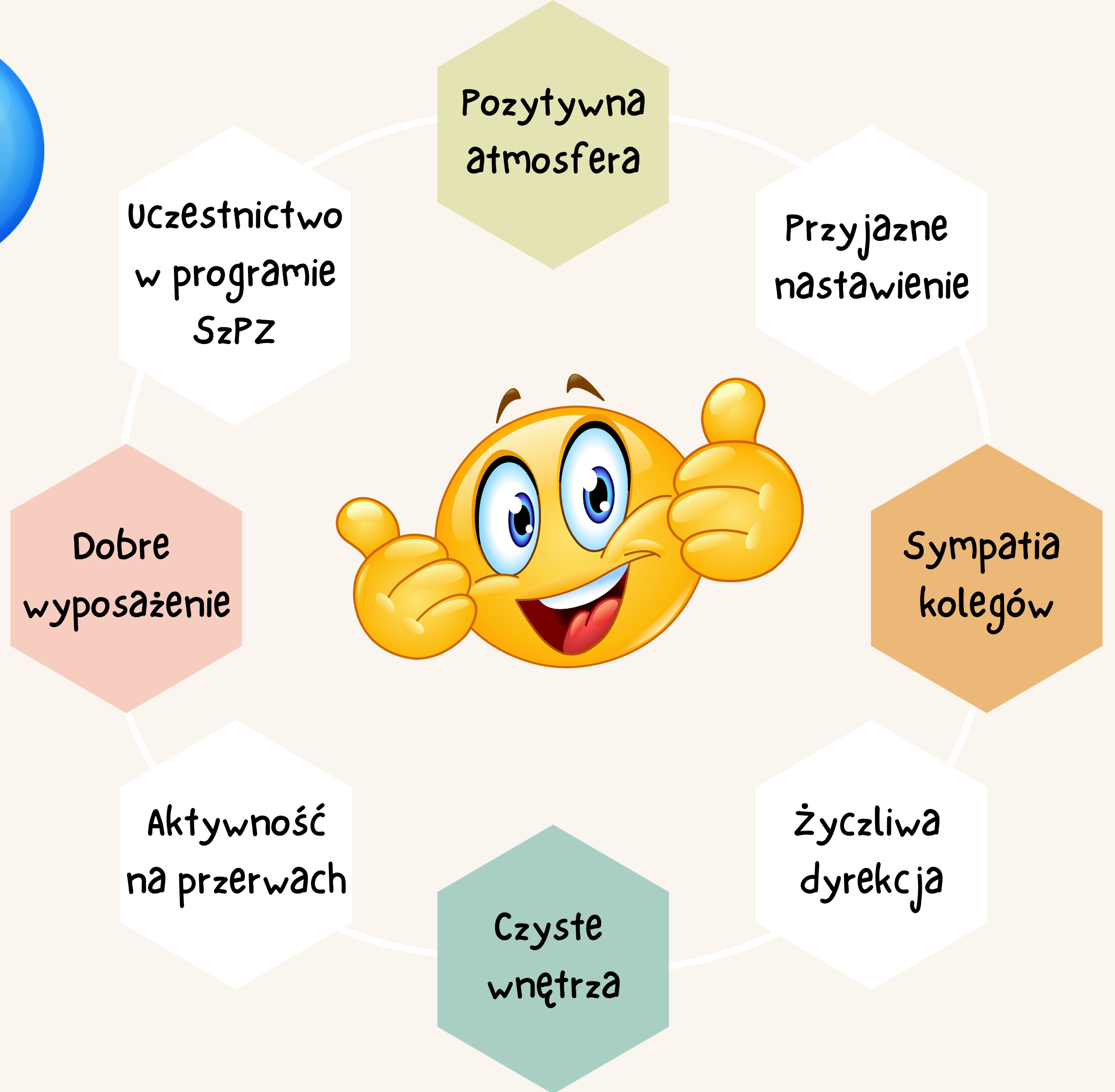
1 Co sprawia, że dobrze czuje się Pan/Pani w szkole swojego dziecka?

Najczęstszymi odpowiedziami były: miłe i przyjazne Grono Pedagogiczne, pozytywna atmosfera oraz zadbana i czysta szkoła.

2 Co sprawia, że źle czuje się Pan/Pani w szkole swojego dziecka?

Rodzice wskazywali na nieodpowiednie zachowanie innych uczniów oraz brak zabezpieczonego terenu wokół szkoły.

NASZE MOCNE STRONY



KWESTIE DO PRZEPRACOWANIA



Brak promocji
zdrowia
pracowników
niepedag.

Słabe relacje
rówieśnicze
w kl.7-yh

Hałas
i nadmiar
rzeczy
w salach

Brak czystości
zachowywanej
przez uczniów

Niesprawiedliwy
podział
obowiązków





**DZIĘKUJEMY ZA
UWAGĘ**

mgr Monika Hołubowicz - koordynator zespołu ds. promocji zdrowia

mgr Katarzyna Kasprzyk - członek zespołu ds. promocji zdrowia